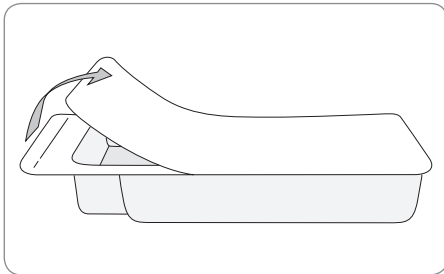
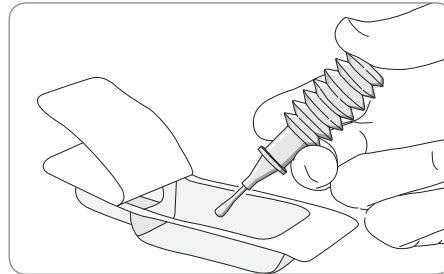


ÖFFNEN & ANWENDEN ZIEHHARMONIKASPRITZE

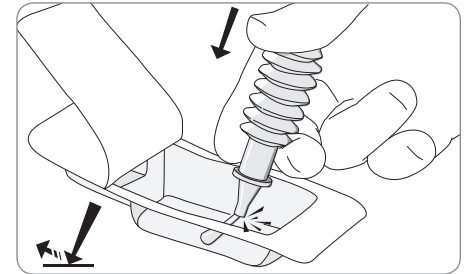
- » Die Ziehharmonikaspritze ermöglicht ein besonders langsames, gefühlvolles Instillieren in die Harnröhre
- » Kein anfängliches Klemmen bei der Instillation
- » Handhabung mit einer Hand (siehe Abb.)
- » Die vollkommen glatte Öffnung schützt die empfindliche Harnröhre. Die Bruchfläche befindet sich vollständig innerhalb des Konus



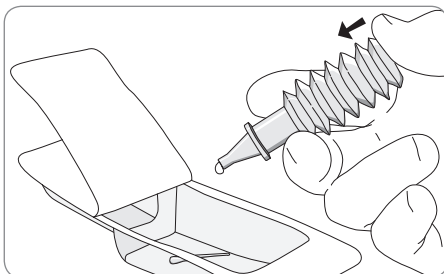
01 Öffnen der Blisterpackung



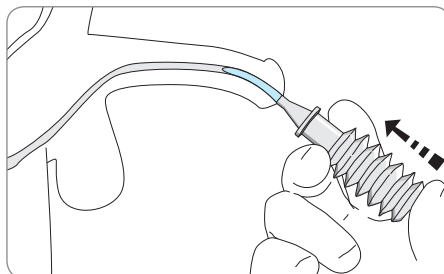
02 Herausnehmen der Ziehharmonikaspritze



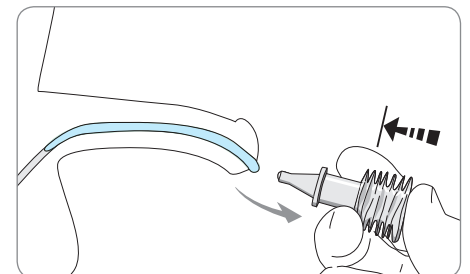
03 Abbrechen des Dorns, mit etwas Schwung in der Blisterpackung



04 Leichter Druck für einen Tropfen



05 Ansetzen an die Harnröhrenöffnung und Instillation



06 Komplette Entleerung und Absetzen

